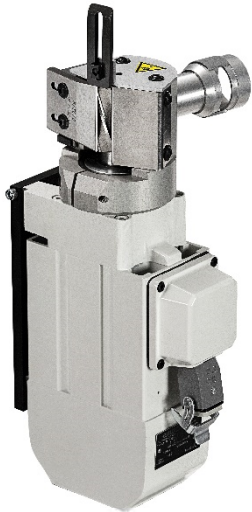
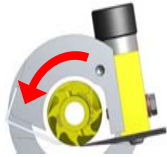


SE 50 L & R Schereinheit

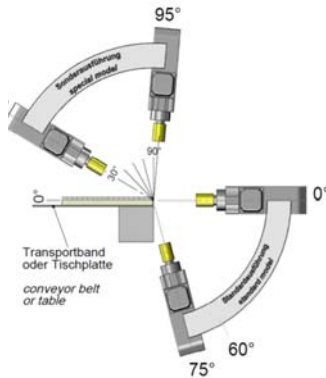
El.-Antrieb: Drehstrommotor 3~230V, 0,2kW
mit Frequenzumrichter,
stufenlos regelbar bis 6000/min
Scherbreite 50mm
Gewicht ca. 5,3kg



SE 50 L



SE 50 R



master finish.
www.hofmann-handtuft.de

SE 50 L & R shearing unit

Electric drive three-phase motor 3-230V, 0,2kW
With frequency changer
Infinitely adjustable up to 6000 rpm
Shearing width 50mm
Weight approx. 5,3 kg

KS 50

Kantenschermaschine für Teppichmuster
für Teppichmuster von 20 bis 210mm

Motor 1~230V, 50Hz; 0,5kW
Schertiefe stufenlos einstellbar
Zubehör Frequenzumrichter, komplett mit Werk-
zeug und Einstelllehre
Gewicht ca. 39,0kg
Abmessungen 500x630x370mm

KS 50

Edge beveling machine for carpet samples
for carpet samples from 20 up to 210mm

Electric drive 1~230V, 50Hz; 0,5 kW
Working depth infinitely adjustable
Accessories frequency changer, complete with tools
and setting gauge
Weight approx. 39,0kg
Dimension 500x630x370mm



KS 50 Tandem

Kantenschermaschine
mit 2 x Schereinheit und 2 x Frequenzumrichter
für Teppichmuster von 20 bis 210mm

- **Schert in einem Durchgang zwei gegenüber-
liegende Seiten**

Anschluss 1~230V / 50 Hz; 0,8kW
Abmessungen ca. 1,12 x 0,8 x 1,03m
Gewicht ca. 120,0 kg

KS 50 Tandem

Edge bevelling machine
including 2x shearing unit & 2x frequency changer
for carpet samples from 20 up to 210mm

- **two opposite carpet borders can be sheared
in one step**

Connection 1~230 V / 50 Hz, 0,8kW
Dimension approx. 1,12 x 0,8 x 1,03m
Weight approx. 120,0 kg

HOFMANN
HANDTUFT-TECHNIK

Hofmann Handtuft-Technik GmbH

An der Lach 27
86720 Nördlingen - Germany
Phone: +49 9081 2927-0 Fax: +49 9081 2927

info@hofmann-handtuft.de
www.hofmann-handtuft.de

**made
in
Germany**